

ZESTAWIENIE POMIESZCZEŃ PARTERU	
Nr.	Nazwa pomieszczenia
	Powierzchnia
1.1.	sala ekspozycyjna 1
1.2.	wnęka ekspozycyjna
1.3.	aneks biurowy
1.4.	aneks socjalny
1.5.	komunikacja
1.6.	komunikacja
RAZEM POWIERZCHNIA POMIESZCZEŃ PARTERU	
	78,60 m²

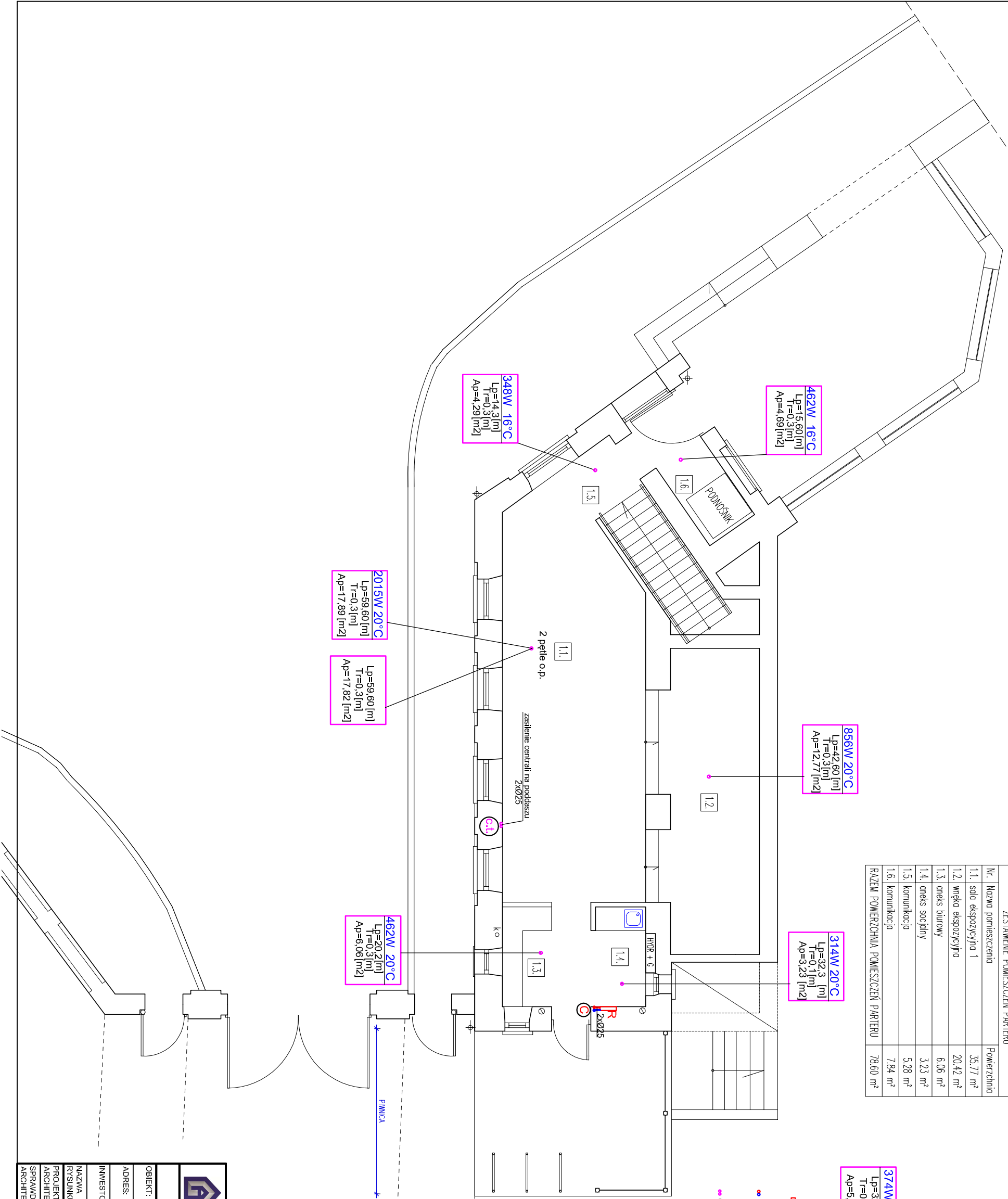
LEGENDA

374W 16°C
Lp=32,1[m]
Tr=0,3[m]
Ap=5,17[m2]
- temp w pomieszczeniu/moc obliczeniowa
- długość pętli o.p., PE16mmx2,0
- rozstaw przewodów w pętli o.p.
- powierzchnia zajęta przez o.p.

R
rozdzielacz ogrzewania podłogowego
6 obwodowy

C
pion c.o. do rozdzielacza o.p. na piętrze
pion ciepła technologicznego
do centrali wentylacyjnej na poddaszu

c.t





ABRYŚ Pracownia Architektoniczna Arkadiusz Bojczuk
ul. Piłsudskiego 13/9 tel. 83 342 68 77
21-500 Biała Podlaska e-mail: biuro@abrys.info

PROJEKT ARCHITEKTONICZNO-BUDOWLANY

OBIEKT:	BUDYNEK KORDEGARÓW WRAZ Z URZĄDZENIAMI BUDOWLANYMI		
ADRES:	UL. WARSZAWSKA 12, 21-500 BIAŁA PODLASKA		
INWESTOR:	GMINA MIEJSKA BIAŁA PODLASKA		
NAZWA PROJEKTU:	RZUT PARTERU		
RYSUJĄCY:	INSTALACJE C.O. I C.T.	SKALA RYSUNKU:	1:100
PROJEKTANT:	mgr inż. Mirosława Kobylńska	NUMER RYSUNKU:	S6
ARCHITEKTURA:	mgr inż. Joanna Bokowy	DATA:	grudzień 2019
SPRAWDZAJĄCY:	mgr inż. Jolanta Joanna Bokowy	DATA:	grudzień 2019
ARCHITEKTURA:	mgr inż. Jolanta Joanna Bokowy	DATA:	grudzień 2019